



MENDOZA, 6 JUN 2011

VISTO:

La necesidad de realizar la distribución curricular por año y el régimen de equivalencias del Plan de Estudio aprobado por ordenanza N° 84/10-C.S., correspondiente a las carreras de Licenciatura en Violín, Viola, Violoncello, Contrabajo, Arpa, Flauta, Oboe, Clarinete, Fagot, Trompa, Trompeta, Trombón, Saxofón, Percusión, Piano, Guitarra, Órgano, Dirección Coral, Canto y Composición Musical.

CONSIDERANDO:

Que, de acuerdo a lo establecido en la mencionada ordenanza, esta Unidad Académica fijará las normas complementarias referidas a la distribución curricular por años, régimen de correlativas y régimen de equivalencias.

Lo aconsejado por la Comisión de Enseñanza y lo acordado por este Cuerpo en sesión del 5 de abril de 2011

Por ello,

EL CONSEJO DIRECTIVO DE LA FACULTAD DE ARTES Y DISEÑO  
ORDENA:

ARTÍCULO 1°.- Aprobar la distribución curricular por año y el régimen de equivalencias del Plan de Estudio correspondiente a las carreras de Licenciatura en Violín, Viola, Violoncello, Contrabajo, Arpa, Flauta, Oboe, Clarinete, Fagot, Trompa, Trompeta, Trombón, Saxofón, Percusión, Piano, Guitarra, Órgano, Dirección Coral, Canto y Composición Musical aprobado por ordenanza N° 84/10-C.S. que figuran como Anexos I a XII de la presente ordenanza.

ARTÍCULO 2°.- Comuníquese e insértese en el libro de ordenanzas del Consejo Directivo.

ORDENANZA N° 4

F. A.
EM/em.

Téc. Univ. MARIANA SANTOS  
a/c. Dirección General Administrativa

Prof. LAURA CECILIA DOÑA  
Secretaría Académica

Prof. CARLOS BRAJAK  
DECANO



**ANEXO I**  
**DISTRIBUCIÓN CURRICULAR**

**LICENCIATURA EN: VIOLÍN, VIOLA, VIOLONCELLO, CONTRABAJO, ARPA, FLAUTA, OBOE, CLARINETE, FAGOT, SAXOFÓN, TROMPA, TROMPETA, TROMBÓN, PERCUSIÓN**

**1º AÑO**

	ESPACIO CURRICULAR	Régimen de cursado	Carga horaria semanal	Carga horaria anual
1	INSTRUMENTO I	anual	1 y ½ horas	72 horas
2	MÚSICA DE CÁMARA I	cuatrimestral	1 horas	24 horas
3	PRÁCTICA ORQUESTAL O BANDA I	anual	1 horas	48 horas
4	ARMONÍA I	anual	3 horas	144 horas
5	HISTORIA DE LA MÚSICA I	anual	3 horas	144 horas
6	PIANO COMPLEMENTARIO	anual	1 horas	48 horas

**2º AÑO**

	ESPACIO CURRICULAR	Régimen de cursado	Carga horaria semanal	Carga horaria anual
1	Instrumento II	anual	1 y ½ horas	72 horas
2	Música de Cámara II	cuatrimestral	1 horas	24 horas
3	Práctica Orquestal o Banda II	anual	1 horas	48 horas
4	Armonía II	anual	3 horas	144 horas
5	Historia de la Música II	anual	3 horas	144 horas

**3º AÑO**

	ESPACIO CURRICULAR	Régimen de cursado	Carga horaria semanal	Carga horaria anual
1	Instrumento III	anual	1 y ½ horas	72 horas
2	Música de Cámara III	cuatrimestral	1 y ½ horas	36 horas
3	Práctica Orquestal o Banda III	anual	1 horas	48 horas
4	Armonía III	anual	3 horas	144 horas
5	Historia de la Música III	anual	3 horas	144 horas
6	Análisis y Morfología Musical I	anual	3 horas	144 horas

**4º AÑO**

	ESPACIO CURRICULAR	Régimen de cursado	Carga horaria semanal	Carga horaria anual
1	Instrumento IV	anual	1 y ½ horas	72 horas
2	Música de Cámara IV	cuatrimestral	1 y ½ horas	36 horas
3	Práctica Orquestal o Banda IV	anual	1 horas	48 horas
4	Historia de la Música IV	anual	3 horas	144 horas
5	Análisis y Morfología Musical II	anual	3 horas	144 horas
6	Taller de Tesina	cuatrimestral	2 y ½ horas	60 horas

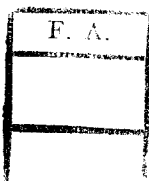
**5º AÑO**

	ESPACIO CURRICULAR	Régimen de cursado	Carga horaria semanal	Carga horaria total
1	Instrumento V	anual	2 horas	96 horas
2	Música de Cámara V	cuatrimestral	2 horas	48 horas
3	Tesina	anual	2 y ½ horas	120 horas

**Nota:**

1. Los espacios curriculares *Trabajo Corporal para Músicos I y II* se cursan en DOS (2) cuatrimestres durante la carrera, a elección del alumno.
2. Además, los alumnos deberán cumplimentar CIENTO VEINTIOCHO (128) horas de materias optativas.

ORDENANZA N° 4



Téc. Univ. MARIANA SANTOS  
a/c. Dirección General Administrativa

Prof. LAURA CECILIA DOÑA  
Secretaría Académica

Prof. CARLOS BRAJAK  
DEZANO



**ANEXO II**  
**DISTRIBUCIÓN CURRICULAR**  
**LICENCIATURA EN: Piano, Guitarra**

**1º AÑO**

	Espacio Curricular	Régimen de cursado	Carga horaria semanal	Carga horaria anual
1	Instrumento I	anual	1 y ½ horas	72 horas
2	Música de Cámara I	cuatrimestral	1 horas	24 horas
3	Armonía I	anual	3 horas	144 horas
4	Historia de la Música I	anual	3 horas	144 horas
5	Canto Coral	anual	1 y ½ horas	72 horas

**2º AÑO**

	Espacio Curricular	Régimen de cursado	Carga horaria semanal	Carga horaria anual
1	Instrumento II	anual	1 y ½ horas	72 horas
2	Música de Cámara II	cuatrimestral	1 horas	24 horas
3	Armonía II	anual	3 horas	144 horas
4	Historia de la Música II	anual	3 horas	144 horas
5	Contrapunto I	anual	3 horas	144 horas

**3º AÑO**

	Espacio Curricular	Régimen de cursado	Carga horaria semanal	Carga horaria anual
1	Instrumento III	anual	1 y ½ horas	72 horas
2	Música de Cámara III	cuatrimestral	1 y ½ horas	36 horas
3	Armonía III	anual	3 horas	144 horas
4	Historia de la Música III	anual	3 horas	144 horas
5	Contrapunto II	anual	3 horas	144 horas
6	Análisis y Morfología Musical I	anual	3 horas	144 horas

**4º AÑO**

	Espacio Curricular	Régimen de cursado	Carga horaria semanal	Carga horaria anual
1	Instrumento IV	anual	1 y ½ horas	72 horas
2	Música de Cámara IV	cuatrimestral	1 y ½ horas	36 horas
3	Historia de la Música IV	anual	3 horas	144 horas
4	Análisis y Morfología Musical II	anual	3 horas	144 horas
5	Taller de Tesina	cuatrimestral	2 y ½ horas	60 horas

**5º AÑO**

	Espacio Curricular	Régimen de cursado	Carga horaria semanal	Carga horaria anual
1	Instrumento V	anual	2 horas	96 horas
2	Música de Cámara V	cuatrimestral	2 horas	48 horas
3	Tesina	anual	2 y ½ horas	120 horas

Nota: además, los alumnos deberán acreditar CIENTO VEINTIOCHO (128) horas de materias optativas

ORDENANZA Nº **4**



Téc. Univ. MARIANA SANTOS  
a/c. Dirección General Administrativa

Prof. LAURA CECILIA DOÑA  
Secretaría Académica

Prof. CARLOS BRAJAK  
DEGANO



## ANEXO III DISTRIBUCIÓN CURRICULAR LICENCIATURA EN ÓRGANO

### 1º AÑO

	Espacio Curricular	Régimen de cursado	Carga horaria semanal	Carga horaria anual
1	Instrumento I	anual	1 y ½ horas	72 horas
2	Bajo Continuo I	cuatrimestral	1 horas	24 horas
3	Armonía I	anual	3 horas	144 horas
4	Historia de la Música I	anual	3 horas	144 horas
5	Canto Coral	anual	1 y ½ horas	72 horas
6	Piano o Clave Complementario para Órgano I	anual	1 horas	48 horas

### 2º AÑO

	Espacio Curricular	Régimen de cursado	Carga horaria semanal	Carga horaria anual
1	Instrumento II	anual	1 y ½ horas	72 horas
2	Bajo Continuo II	cuatrimestral	1 horas	24 horas
3	Armonía II	anual	3 horas	144 horas
4	Historia de la Música II	anual	3 horas	144 horas
5	Contrapunto I	anual	3 horas	144 horas
6	Piano o Clave Complementario para Órgano II	anual	1 horas	48 horas

### 3º AÑO

	Espacio Curricular	Régimen de cursado	Carga horaria semanal	Carga horaria anual
1	Instrumento III	anual	1 y ½ horas	72 horas
2	Música de Cámara I	cuatrimestral	1 y ½	36 horas
3	Armonía III	anual	3 horas	144 horas
4	Historia de la Música III	anual	3 horas	144 horas
5	Contrapunto II	anual	3 horas	144 horas
6	Análisis y Morfología Musical I	anual	3 horas	144 horas

### 4º AÑO

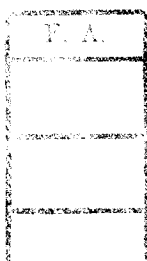
	Espacio Curricular	Régimen de cursado	Carga horaria semanal	Carga horaria anual
1	Instrumento IV	anual	1 y ½ horas	72 horas
2	Música de Cámara I	cuatrimestral	1 y ½ horas	36 horas
3	Historia de la Música IV	anual	3 horas	144 horas
4	Análisis y Morfología Musical II	anual	3 horas	144 horas
5	Taller de Tesina	cuatrimestral	2 y ½ horas	60 horas

### 5º AÑO

	Espacio Curricular	Régimen de cursado	Carga horaria semanal	Carga horaria anual
1	Instrumento V	anual	2 horas	96 horas
2	Música de Cámara III	cuatrimestral	2 horas	48 horas
3	Tesina	anual	2 y ½ horas	120 horas

Nota: además, los alumnos deberán acreditar CIENTO VEINTIOCHO (128) horas de materias optativas.

ORDENANZA N° 4



Téc. Univ. MARIANA SANTOS  
a/c. Dirección General Administrativa

Prof. LAURA CECILIA DOÑA  
Secretaría Académica

Prof. CARLOS BRAJAK  
DECANO



## ANEXO IV DISTRIBUCIÓN CURRICULAR

### LICENCIATURA EN DIRECCIÓN CORAL

#### 1º AÑO

	Espacio Curricular	Régimen de cursado	Carga horaria semanal	Carga horaria anual
1	Dirección Coral I	anual	1 y ½ horas	72 horas
2	Canto Coral Profesional I	anual	2 y ½ horas	120 horas
3	Armonía I	anual	3 horas	144 horas
4	Historia de la Música I	anual	3 horas	144 horas
5	Piano Complementario I	anual	1 horas	48 horas
6	Alemán	anual	1 y ½ horas	72 horas
7	Canto Complementario	anual	1 horas	48 horas

#### 2º AÑO

	Espacio Curricular	Régimen de cursado	Carga horaria semanal	Carga horaria anual
1	Dirección Coral II	anual	1 y ½ horas	72 horas
2	Canto Coral Profesional II	anual	2 y ½ horas	120 horas
3	Armonía II	anual	3 horas	144 horas
4	Historia de la Música II	anual	3 horas	144 horas
5	Contrapunto I	anual	3 horas	144 horas
6	Piano Complementario	anual	1 horas	48 horas
7	Francés	anual	1 y ½ horas	72 horas
8	Canto Complementario II	anual	1 horas	48 horas

#### 3º AÑO

	Espacio Curricular	Régimen de cursado	Carga horaria semanal	Carga horaria anual
1	Dirección Coral III	anual	1 y ½ horas	72 horas
2	Armonía Profesional	anual	3 horas	144 horas
3	Análisis y Morfología Musical I	anual	3 horas	144 horas
4	Historia de la Música III	anual	3 horas	144 horas
5	Contrapunto II	anual	3 horas	144 horas
6	Piano Complementario III	anual	1 horas	48 horas

#### 4º AÑO

	Espacio Curricular	Régimen de cursado	Carga horaria semanal	Carga horaria anual
1	Dirección Coral IV	anual	1 y ½ horas	72 horas
2	Análisis y Morfología Musical II	anual	3 horas	144 horas
3	Historia de la Música IV	anual	3 horas	144 horas
4	Taller de Tesina	cuatrimestral	2 y ½ horas	120 horas
5	Análisis de la Música del Siglo XX I	anual	1 y ½ horas	72 horas
6	Taller de Versiones Corales	anual	1 y ½ horas	72 horas

#### 5º AÑO

	Espacio Curricular	Régimen de cursado	Carga horaria semanal	Carga horaria anual
1	Dirección Coral V	anual	2 horas	96 horas

Ord. Nº **4**

Prof. *[Firma]*  
SECRETARÍA  
DE ASESORIA

Prof. *[Firma]*  
SECRETARÍA ACADÉMICA

Dec. Univ. *[Firma]*  
MAGALYNA SANTOS  
alc. Dirección General Administrativa



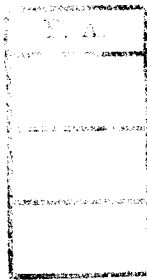
Anexo IV – Hoja 2

2	Tesina	anual	2 y ½	120 horas
3	Historia del Arte	anual	1 y ½ horas	72 horas
4	Análisis de la Música del Siglo XX II	anual	1y ½ horas	72 horas

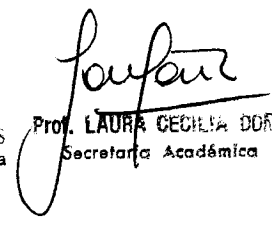
Nota: además, los alumnos deberán acreditar CIENTO VEINTIOCHO (128) horas de materias optativas

ORDENANZA N°

**4**



  
Téc. Univ. MARIANA SANTOS  
c/c. Dirección General Administrativa

  
Prof. LAURA CECILIA DOÑA  
Secretaría Académica

  
Prof. CARLOS BRAJAK  
DECANO



## ANEXO V DISTRIBUCIÓN CURRICULAR LICENCIATURA EN CANTO

### 1º AÑO

	Espacio Curricular	Régimen de cursado	Carga horaria semanal	Carga horaria anual
1	Canto I	anual	1 y 1/2 horas	72 horas
2	Canto Coral Profesional I	anual	2 y ½ horas	96 horas
3	Armonía I	anual	3 horas	144 horas
4	Historia de la Música I	anual	3 horas	144 horas
5	Piano Complementario I	anual	1 horas	48 horas
6	Técnicas Corporales para Cantantes I	anual	1 horas	48 horas
7	Alemán I	anual	1 y ½ horas	72 horas

### 2º AÑO

	Espacio Curricular	Régimen de cursado	Carga horaria semanal	Carga horaria anual
1	Canto II	anual	1 y ½ horas	72 horas
2	Canto Coral Profesional II	anual	2 y 1/2 horas	120 horas
3	Armonía II	anual	3 horas	144 horas
4	Historia de la Música II	anual	3 horas	144 horas
5	Técnicas Corporales para Cantantes II	anual	1 horas	48 horas
6	Piano Complementario II	anual	1 horas	48 horas
7	Alemán II	anual	1 y ½ horas	72 horas
8	Francés I	anual	1 y ½ horas	72 horas

### 3º AÑO

	Espacio Curricular	Régimen de cursado	Carga horaria semanal	Carga horaria anual
1	Canto III	anual	1 y ½ horas	72 horas
2	Análisis y Morfología Musical I	anual	3 horas	144 horas
3	Historia de la Música III	anual	3 horas	144 horas
4	Francés II	anual	1 y ½ horas	72 horas
5	Práctica Escénica para Cantantes I	anual	1 y ½ horas	72 horas

### 4º AÑO

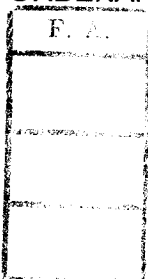
	Espacio Curricular	Régimen de cursado	Carga horaria semanal	Carga horaria anual
1	Canto IV	anual	1 y ½ horas	72 horas
2	Taller de Tesina	cuatrimestral	2 y 172 horas	60 horas
3	Historia de la Música IV	anual	3 horas	144 horas
4	Práctica Escénica para Cantantes II	anual	1 y ½ horas	72 horas

### 5º AÑO

	Espacio Curricular	Régimen de cursado	Carga horaria semanal	Carga horaria anual
1	Canto V	anual	2 horas	96 horas
2	Práctica Escénica para Cantantes III	anual	1 y ½ horas	72 horas
3	Tesina	anual	2 y ½ horas	120 horas

Nota: además, los alumnos deberán acreditar CIENTO VEINTIOCHO (128) horas de Materias Optativas

ORDENANZA Nº 4



Téc. Univ. MARIANA SANTOS  
a/c Dirección General Administrativa

Prof. LAURA CECILIA DOÑA  
Secretaría Académica

Prof. CARLOS BRAJAK  
DEBANO



## ANEXO VI DISTRIBUCIÓN CURRICULAR

### LICENCIATURA EN COMPOSICIÓN MUSICAL

#### 1º AÑO

	Espacio Curricular	Régimen de cursado	Carga horaria semanal	Carga horaria anual
1	Canto Coral Profesional I	anual	2 y ½ horas	120 horas
2	Armonía I	anual	3 horas	144 horas
3	Historia de Música	anual	3 horas	144 horas
4	Piano Complementario I	anual	1 horas	48 horas
5	Lenguaje Musical Avanzado	anual	1 y ½ horas	72 horas
6	Tecnología de Producción Musical I	anual	1 horas	48 horas
7	Acústica	anual	1 horas	48 horas

#### 2º AÑO

	Espacio Curricular	Régimen de cursado	Carga horaria semanal	Carga horaria anual
1	Canto Coral Profesional II	anual	2 y ½ horas	120 horas
2	Armonía II	anual	3 horas	144 horas
3	Historia de la Música II	anual	3 horas	144 horas
4	Contrapunto I	anual	3 horas	144 horas
5	Piano Complementario II	anual	1 horas	48 horas
6	Tecnología de Producción Musical II	anual	1 horas	48 horas

#### 3º AÑO

	Espacio Curricular	Régimen de cursado	Carga horaria semanal	Carga horaria anual
1	Composición I	anual	2 horas	96 horas
2	Armonía Profesional	anual	3 horas	144 horas
3	Análisis y Morfología Musical I	anual	3 horas	144 horas
4	Historia de la Música III	anual	3 horas	144 horas
5	Contrapunto Profesional	anual	3 horas	144 horas
6	Piano Complementario III	anual	1 horas	48 horas
7	Instrumentación y Lectura de Partituras	anual	1 y ½ horas	72 horas
8	Tecnología de Producción Musical III	anual	1 horas	48 horas

#### 4º AÑO

	Espacio Curricular	Régimen de cursado	Carga horaria semanal	Carga horaria anual
1	Composición II	anual	2 horas	96 horas
2	Análisis y Morfología Musical II	anual	3 horas	144 horas
3	Taller de Tesina	cuatrimestral	2 y ½ horas	60 horas
4	Historia de la Música IV	anual	3 horas	144 horas
5	Análisis de la Música del Siglo XX I	anual	1 y ½ horas	72 horas
6	Taller de Composición Electroacústica I	anual	1 horas	48 horas
7	Orquestación	anual	1 y ½ horas	72 horas
8	Fuga	anual	1 y ½ horas	72 horas

#### 5º AÑO

	Espacio Curricular	Régimen de cursado	Carga horaria semanal	Carga horaria anual
1	Composición III	anual	2 horas	96 horas
2	Tesina	anual	2 y ½ horas	120 horas

Prof. CARLOS BRAJAK  
DECANO

Prof. LAURA CECILIA DONA  
Secretaría Académica

Prof. MARIANA SANTOS  
Secretaría Administrativa

Dec. Univ. Dirección General



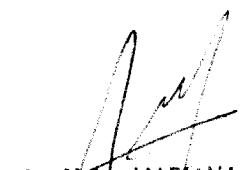


Anexo VI – Hoja 2

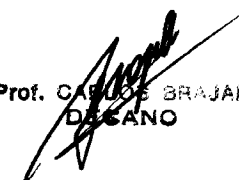
3	Historia del Arte	anual	1 y ½ horas	72 horas
4	Análisis de la Música del Siglo XX II	anual	1 y ½ horas	72 horas
5	Taller de Composición Electroacústica II	anual	1 horas	48 horas
6	Filosofía del Arte	anual	1 y ½ horas	72 horas

ORDENANZA Nº 4

F. A.

  
Téc. Univ. MARIANA SANTOS  
a/c. Dirección General Administrativa

  
Prof. LAURA CECILIA DOÑA  
Secretaría Académica

  
Prof. CARLOS BRAJAK  
DECANO



## ANEXO VII EQUIVALENCIAS

<b>LICENCIATURA EN: VIOLÍN, VIOLA, VIOLONCELLO, CONTRABAJO, ARPA, FLAUTA, OBOE, CLARINETE, FAGOT, SAXOFÓN, TROMPA, TROMPETA, TROMBÓN, PERCUSIÓN</b>	
Ordenanza N° 29/99-C.S.	Ordenanza N° 84/10-C.S.
Instrumento I	Instrumento I
Instrumento II	Instrumento II
Instrumento III	Instrumento III
Instrumento IV	Instrumento IV
Instrumento V	Instrumento V
Práctica Orquestal o Banda I	Práctica Orquestal o Banda I
Práctica Orquestal o Banda II	Práctica Orquestal o Banda II
Práctica Orquestal o Banda III	Práctica Orquestal o Banda III
Práctica Orquestal o Banda IV	Práctica Orquestal o Banda IV
Música de Cámara I	Música de Cámara I
Música de Cámara II	Música de Cámara II
Música de Cámara III	Música de Cámara III
Música de Cámara IV	Música de Cámara IV
Música de Cámara V	Música de Cámara V
Armonía I	Armonía I
Armonía II	Armonía II
Armonía III	Armonía III
Historia de la Música I	Historia de la Música I
Historia de la Música II	Historia de la Música II
Historia de la Música III	Historia de la Música III
<i>Sin equivalencia</i>	Piano Complementario
<i>Sin equivalencia</i>	Trabajo Corporal para Músicos I
<i>Sin equivalencia</i>	Trabajo Corporal para Músicos II
Morfología I	Análisis y Morfología Musical I
Morfología II	Análisis y Morfología Musical II
<i>Sin equivalencia</i>	Historia de la Música IV
Seminario	Taller de Tesina
	Tesina

**ORDENANZA N° 4**



*[Signature]*  
**Téc. Univ. MARIANA SANTOS**  
a/c. Dirección General Administrativa

*[Signature]*  
**Prof. LAURA GECILIA DOÑA**  
Secretaría Académica

*[Signature]*  
**Prof. CARLOS BRAJAK**  
DECANO



## ANEXO VIII EQUIVALENCIAS

LICENCIATURA EN: PIANO, GUITARRA	
Ordenanza N° 29/99-C.S.	Ordenanza N° 84/10-C.S.
Instrumento I	Instrumento I
Instrumento II	Instrumento II
Instrumento III	Instrumento III
Instrumento IV	Instrumento IV
Instrumento V	Instrumento V
Música de Cámara I	Música de Cámara I
Música de Cámara II	Música de Cámara II
Música de Cámara III	Música de Cámara III
Música de Cámara IV	Música de Cámara IV
Música de Cámara V	Música de Cámara V
Armonía I	Armonía I
Armonía II	Armonía II
Armonía III	Armonía III
Historia de la Música I	Historia de la Música I
Historia de la Música II	Historia de la Música II
Historia de la Música III	Historia de la Música III
Canto Coral	Canto Coral
Contrapunto	<i>Sin equivalencia</i>
<i>Sin equivalencia</i>	Contrapunto I
<i>Sin equivalencia</i>	Contrapunto II
Morfología I	Análisis y Morfología Musical I
Morfología II	Análisis y Morfología Musical II
<i>Sin equivalencia</i>	Historia de la Música IV
Seminario	Taller de Tesina
	Tesina

ORDENANZA N°

4



Téc. Univ. MARIANA SANTOS  
a/c. Dirección General Administrativa

Prof. LAURA CECILIA DOÑA  
Secretaría Académica

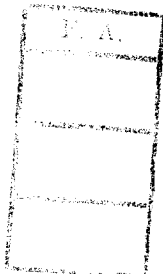
Prof. CARLOS BRAJAK  
DECANO



## ANEXO IX EQUIVALENCIAS

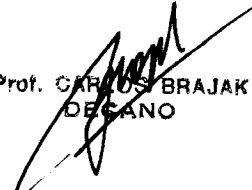
<b>LICENCIATURA EN ÓRGANO</b>	
Ordenanza N° 29/99-C.S.	Ordenanza N° 84/10-C.S.
Instrumento I	Instrumento I
Instrumento II	Instrumento II
Instrumento III	Instrumento III
Instrumento IV	Instrumento IV
Instrumento V	Instrumento V
Música de Cámara I	Bajo Continuo I
Música de Cámara II	Bajo Continuo II
Música de Cámara III	Música de Cámara I
Música de Cámara IV	Música de Cámara II
Música de Cámara V	Música de Cámara III
Historia de la Música I	Historia de la Música I
Historia de la Música II	Historia de la Música II
Historia de la Música III	Historia de la Música III
Armonía I	Armonía I
Armonía II	Armonía II
Armonía III	Armonía III
Canto Coral	Canto Coral
<i>Sin equivalencia</i>	Piano o Clave Complementario para Órgano I
<i>Sin equivalencia</i>	Piano o Clave Complementario para Órgano II
Contrapunto	<i>Sin equivalencia</i>
<i>Sin equivalencia</i>	Contrapunto I
<i>Sin equivalencia</i>	Contrapunto II
Morfología I	Análisis y Morfología Musical I
Morfología II	Análisis y Morfología Musical II
<i>Sin equivalencia</i>	Historia de la Música IV
Seminario	Taller de Tesina
	Tesina

**ORDENANZA N° 4**



  
Téc. Univ. MARIANA SANTOS  
a/c. Dirección General Administrativa

  
Prof. LAURA CECILIA DÓMINE  
Secretaría Académica

  
Prof. CARLOS BRAJAK  
DECANO

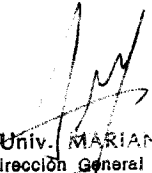


## ANEXO X EQUIVALENCIAS


<b>LICENCIATURA EN CANTO</b>	
Ordenanza N° 29/99-C.S.	Ordenanza N° 84/10-C.S.
Canto I	Canto I
Canto II	Canto II
Canto III	Canto III
Canto IV	Canto IV
Canto V	Canto V
Canto Coral I	Canto Coral Profesional I
Canto Coral II	Canto Coral Profesional II
Francés I	Francés I
Francés II	Francés II
Alemán I	Alemán I
Alemán II	Alemán II
Práctica Escénica para Cantantes I	Técnicas Corporales para Cantantes I
Práctica Escénica para Cantantes II	Técnicas Corporales para Cantantes II
Práctica Escénica para Cantantes III	Práctica Escénica para Cantantes I
Práctica Escénica para Cantantes IV	Práctica Escénica para Cantantes II
<i>Sin equivalencia</i>	Práctica Escénica para Cantantes III
Armonía	Armonía I
<i>Sin equivalencia</i>	Armonía II
Piano Especializado I	Piano Complementario I
Piano Especializado II	Piano Complementario II
Piano Complementario Especializado	<i>Sin equivalencia</i>
Historia de la Música I	Historia de la Música I
Historia de la Música II	Historia de la Música II
Historia de la Música III	Historia de la Música III
Historia de la Música Argentina y Americana	Historia de la Música IV
Morfología I	Análisis y Morfología Musical I
Historia del Arte	<i>Sin equivalencia</i>
Foniatría	Foniatría (CIEMU)
Seminario	Taller de Tesina
	Tesina

### ORDENANZA N° 4

F. A.

  
Téc. Univ. MARIANA SANTOS  
c/c. Dirección General Administrativa

  
Prof. LAURA CECILIA UGO  
Secretaría Académica

  
Prof. CARLOS BRAJAK  
DECANO



## ANEXO XI EQUIVALENCIAS

<b>LICENCIATURA EN DIRECCIÓN CORAL</b>	
Ordenanza N° 29/99-C.S.	Ordenanza N° 84/10-C.S.
Dirección Coral I	Dirección Coral I
Dirección Coral II	Dirección Coral II
Dirección Coral III	Dirección Coral III
Dirección Coral IV	Dirección Coral IV
Dirección Coral V	Dirección Coral V
Canto Coral Especializado I	Canto Coral Profesional I
Canto Coral Especializado II	Canto Coral Profesional II
Canto I	Canto Complementario I
Canto II	Canto Complementario II
Armonía I	Armonía I
Armonía II	Armonía II
Armonía Profesional	Armonía Profesional
Historia de la Música I	Historia de la Música I
Historia de la Música II	Historia de la Música II
Historia de la Música III	Historia de la Música III
Historia de la Música Argentina y Americana	Historia de la Música IV
Piano I	Piano Complementario I
Piano II	Piano Complementario II
Piano Especializado	Piano Complementario III
<i>Sin equivalencia</i>	Francés
<i>Sin equivalencia</i>	Alemán
Contrapunto I	Contrapunto I
Contrapunto II	Contrapunto II
Morfología I	Análisis y Morfología Musical I
Morfología II	Análisis y Morfología Musical II
Historia del Arte	Historia del Arte
Teorías de la Música Actual I	Análisis de la Música del Siglo XX I
Teorías de la Música Actual II	Análisis de la Música del Siglo XX II
Taller de Versiones Corales	Taller de Versiones Corales
Seminario	Taller de Tesina
	Tesina

ORDENANZA N° **4**



Téc. Univ. MARIANA SANTOS  
a/o. Dirección General Administrativa

Prof. LAURA CECILIA DOÑA  
Secretaría Académica

Prof. CARLOS BRAJAK  
DECANO




## ANEXO XII EQUIVALENCIAS

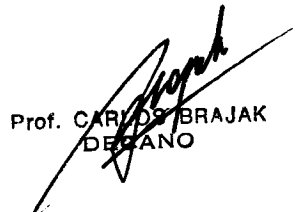
<b>LICENCIATURA EN COMPOSICIÓN MUSICAL</b>	
Ordenanza N° 29/99-C.S.	Ordenanza N° 84/10-C.S.
Audioperceptiva	Lenguaje Musical Avanzado
Piano Especializado I	Piano Complementario I
Piano Especializado II	Piano Complementario II
<i>Sin equivalencia</i>	Piano Complementario III
Acústica	Acústica
Canto Coral	Canto Coral Profesional I
<i>Sin equivalencia</i>	Canto Coral Profesional II
Armonía I	Armonía I
Armonía II	Armonía II
Armonía Profesional	Armonía Profesional
Composición y Orquestación I y II	Composición I
Composición y Orquestación III y IV	Composición II
Composición y Orquestación V	Composición III
Historia de la Música I	Historia de la Música I
Historia de la Música II	Historia de la Música II
Historia de la Música III	Historia de la Música III
Historia de la Música Argentina y Americana	Historia de la Música IV
Contrapunto I	Contrapunto I
Contrapunto Profesional	Contrapunto Profesional
Historia del Arte	Historia del Arte
Fuga	Fuga
Morfología I	Análisis y Morfología Musical I
Morfología II	Análisis y Morfología Musical II
Teorías de la Música Actual I	Análisis de la Música del Siglo XX I
Teorías de la Música Actual II	Análisis de la Música del Siglo XX II
Estética	Filosofía del Arte
Creación Musical con Medios Electroacústicos I	Taller de Composición Electroacústica I
Creación Musical con Medios Electroacústicos II	Taller de Composición Electroacústica II
<i>Sin equivalencia</i>	Tecnología de Producción Musical I
<i>Sin equivalencia</i>	Tecnología de Producción Musical II
<i>Sin equivalencia</i>	Tecnología de Producción Musical III
<i>Sin equivalencia</i>	Instrumentación y Lectura de Partituras
<i>Sin equivalencia</i>	Orquestación
Seminario	Taller de Tesina
	Tesina

ORDENANZA N° **4**



  
Téc. Univ. MARIANA SANTOS  
a/c. Dirección General Administrativa

  
Prof. LAURA CECILIA DOÑA  
Secretaría Académica

  
Prof. CARLOS BRAJAK  
DECANO